

## ご使用前に必ずお読みください

本取扱説明書を読んだ後は保管し、必要に応じて参照してください。  
本品を他の方にお譲りになる際は、必ず本取扱説明書もお渡しください。

### 警告

#### 落下の危険性・乳幼児が開口部から落下するおそれがあります

●落下防止のため必ず手でお子様を支えてください。●使用中はお子様の位置や姿勢を調整するため、両手が使える状態にしてください。●腰を曲げて大きく前屈みをしないでください。お子様が滑り落ちる可能性があります。お子様を手で支えて、頭が下向きにならないよう膝を曲げて低い姿勢をとるようにしてください。●毎回、使用前に必ず本体の点検をして、1カ所でもパーツや生地破損・摩擦がある場合は使用しないでください。●自転車では使用しないでください。●スポーツ等、運動時に使用しないでください。

### 警告

#### 窒息の危険性

●生後4ヶ月未満の乳児は保護者の体に顔を強く押し当てられた場合に本品内で窒息するおそれがあります。お子様の気道を塞ぐことのないよう、お子様の状態を常に確認してください。●保護者の身体に強く縛りつけず、お子様の頭が動かせ余裕がある状態で装着してください。●低体重・早産で生まれたお子様や疾患がある場合は、生後1ヵ月未満での使用を控え、使用前に必ず医師に相談してください。●お子様の気道を確保するため、お子様のあごが胸に当たる姿勢にならないようにしてください。

### 注意

●保護者の視界がお子様の身体により遮られないようにしてください。特に足元の視界が遮られないように装着して、歩行時も注意してください。●バックルにお子様の手指が入らないように注意してください。隙間に指が入ると、抜けなくなったり、傷つけたりする危険があります。●本品を使用しない時は各クリップをはめ込んだ状態にして、お子様の手が届かない場所に保管してください。●お子様のほ乳後30分ほどは、お腹を圧迫するので使用しないでください。●耐荷重は15キログラムです。●同時に2人以上のお子様には使用しないでください。●実際にお子様を使用する前に、人形などで何度か練習してください。●お子様の体調や装着状態の確認のため、連続での装着使用は2時間までにしてください。●体調がすぐれない時や、身体に痛みを感じる時は、使用を控えてください。●使用中に肩や首などに痛みを感じた場合、使用を止め、医師に相談してください。●使用中に料理などの家事をしないでください。●火気や熱源の近くで使用しないでください。●本品は健康な成人の使用を対象としています。飲酒、薬の服用中、疲労感や身体の痛み、平衡感覚や反射神経に問題がある場合など、本品を安全に使用できない状況にある時は絶対に使用しないでください。●お子様が本品の中でよく動く場合は、本品から落下しないように注意してください。

#### お手入れ方法と注意

●水温40℃を限度に手洗いでできます。●洗濯により色移りする場合がありますので他のものと一緒に洗わないでください。●漂白剤の使用は避けてください。●タンブル乾燥は避けてください。●乾燥の際は形を整えた後、陰干ししてください。

ご使用前にインターネット上の使い方動画をご確認ください

www.minimonkey.jp

ミニモンキー メッシュ 動画

検索

- 落下防止のため必ず手でお子様を支えてください。
- お子様の様子が落ち着いていて、かつ空腹ではない時に使用してください。
- スリングに入った状態で、お子様が泣いてしまったら、少し揺らしてあやしてください。スリングに慣れるまでは、保護者とお子様にも練習の時間が必要です。
- お子様の首がしっかりすわるまでは首を手で支えてください。

### 各部名称

#### 内側

本体収納用  
ポケット

※本体収納以外の用途  
には使えません

クリップ **A**

クリップ **B**

クリップ **C**

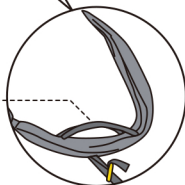
#### 内側

セーフティストラップ  
(右掛け用 / 左掛け用 計2ヶ所)

※どちらか片方のみを使用します。

バックル

ショルダー  
ストラップ



お子様の成長に合わせて抱っこする位置を変更してください



新生児～



9ヶ月頃～

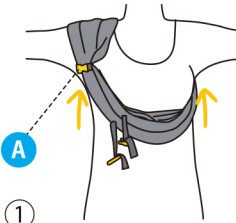
※腰がすわってから

お子様の成長に合わせて抱っこする位置を徐々に腰のあたりへ変更してください。

使い方

図は右掛けです

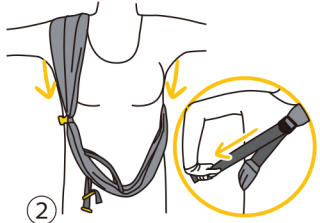
※左右どちらの肩にもセットできます。



①

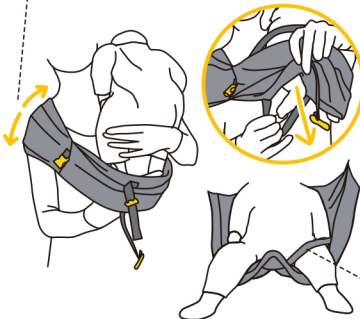
クリップ A が胸元にくるようにセットしてください。

① 安定させるため、肩に当たる布は肩全体に広げてください。



②

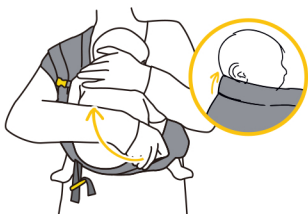
スリングが下の方に下がりがすぎている場合は、背中のショルダーストラップを下に引いて調節してください。



③

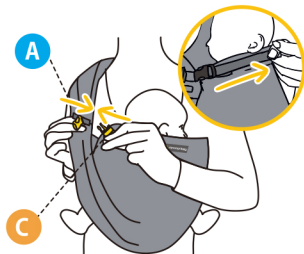
滑り落ちを防ぐため、セーフティストラップにお子様の片足を通します。(反対側の足は通しません。) おしりまでスリングを包み込むように入れてください。

① セーフティストラップに片足だけ通します。



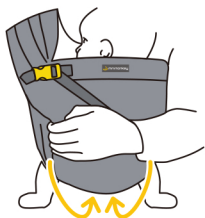
④

お子様を包み込むようにスリングを引き上げ、背中と首を覆ってください。新生児の場合は耳の下半分まで覆うようにスリングを引き上げてください。



⑤

クリップ A と C を止め、長さを調節します。  
(左掛けの場合は A と B を止めます)



⑥

だぶついたスリングはおしりにしまい込むようにして、きれいに整えてください。

## 外し方



クリップを外し、お子様を持ち上げて外に出します。この時お子様の足がセーフティストラップに引っかからないように注意してください。



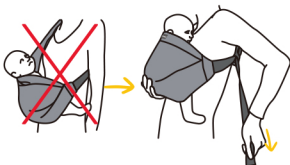
## 正しく使うためのチェックポイント



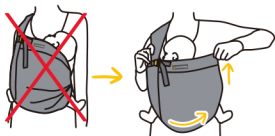
お子様の足がM字に開いている状態で装着されている



お子様の頭が、保護者の胸の上で、呼吸ができる状態でサポートされている



スリングの上辺が正面から見てまっすぐになっており、脇のすぐ下に位置している

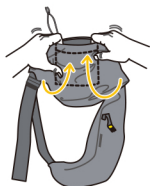


セーフティストラップによりお子様の足が確保されている



## 収納方法

①



②



③



④



本体収納用ポケットを裏返すようにして、スリングを全て押し込みます。



## 取扱説明書

### ミニモンキーミニスリング メッシュ

〈ModelNo.070101〉

本取扱説明書を読んだ後は保管し、必要に応じて参照してください。  
本品を他の方にお譲りになる際は、必ず本取扱説明書もお渡しください。

販売元: **株式会社 キッズ・エンターテインメント**

〒460-0008 名古屋市中区栄2-11-30 セントラルビル2F  
TEL.052-218-6610

発売元: 株式会社 **ヴィットハート**

〒701-0165 岡山市北区大内田715-4  
TEL. (086) 292-6568